

LELO

LELO DOT™



KORISNIČKO UPUTSTVO

2•

Doživite novu vrstu stimulacije za novu vrstu orgazma koju ćete osetiti mnogo jače i biti više fokusirani na svoje tačke zadovoljstva.

**Uživajte u uređaju i koristite ga sa zadovoljstvom.**

Čestitamo na kupovini LELO DOT™. Pre nego što se bliže upoznate sa njom, molimo vas odvojite trenutak da pogledate ovo uputstvo za upotrebu

**VAŽNO:** Vaš uređaj je zaključan zbog transporta. Za otključavanje, povežite punjač ili pogledajte ispod.

## **BEZBEDNOST**

Ovaj uređaj treba da koriste osobe starije od 18 godina. Osobe sa smanjenim fizičkim, ili mentalnim sposobnostima ili sa nedostatkom iskustva i znanja treba koristiti samo uređaj ako su dobili nadzor ili uputstva u vezi sa upotrebom uređaja i razumeti opasnosti koje su uključene.

Maloletnici ne bi trebalo da koriste uređaj i ne bi trebalo čistiti i/ili koristiti uređaj bez nadzora.

## IZJAVA O USKLAĐENOSTI

**a. UPOZORENJE:** Imajte na umu da promene ili modifikacije koje nije izričito pismeno odobrila strana odgovorna za usklađenost mogu poništiti korisnikovo ovlašćenje da upravlja opremom i/ili poništiti sve relevantne garancije.

**b. Izjave FCC i IC:**

Ovaj uređaj je u skladu sa delom 15 FCC pravila i industrije.

RSS operacija bez licence za Kanadu podleže sledeća dva uslova:

- (1) Ovaj uređaj ne sme da izaziva štetne smetnje, i
- (2) Ovaj uređaj mora prihvatiti sve primljene smetnje, uključujući smetnje koje mogu uzrokovati neželjeni rad.

Ovaj digitalni aparat klase B je u skladu sa kanadskim ICES-003.b. Déclarations de la FCC et de l'IC :

Cet appareil répond aux exigences de l'article 15 du Règlement de la FCC et de l'industrie.

RSS exempt de licence au Canada – Son fonctionnement est soumis aux deux conditions suivantes :

- (1) cet appareil ne doit pas causer d'interférences nuisibles, et
- (2) doit accepter toute interférence reçue, notamment celles susceptibles d'entraîner un fonctionnement indésirable.

Cet appareil numérique de classe B est conforme à la norme canadienne NMB-003.

**NAPOMENA:** Ova oprema je testirana i utvrđeno je da je u skladu sa ograničenjima za digitalne uređaje klase B, u skladu sa

Deo 15 FCC pravila. Ova ograničenja su dizajnirana da obezbede razumnu zaštitu od štetnih smetnji u stambena instalacija. Ova oprema generiše, koristi i može da emituje energiju radio frekvencije i, ako nije instalirana

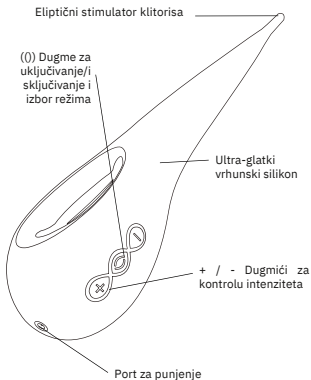
i koristi se u skladu sa uputstvima, može izazvati štetne smetnje u radio komunikacijama. Međutim, ne postoji garancija da se smetnje neće pojaviti u određenoj instalaciji. Ako ova oprema uzrokuje štetne smetnje u radio ili televizijskom prijemu, što se može utvrditi uključivanjem opreme i uključivanjem, korisnik je ohrabreni da pokušaju da isprave smetnje jednom ili više od sledećih mera:

- Preusmeravanje ili premeštanje prijemne antene.
- Povećajte rastojanje između opreme i prijemnika.
- Povezivanje opreme u utičnicu na strujnom kolu različitim od onog na koje je priključen prijemnik.
- Konsultujte prodavca uređaja ili iskusnog radio/TV tehničara za pomoć.

## POČETAK KORIŠĆENJA

- Pre prve upotrebe, napunite LELO DOT™ 2 sata.
- Pritisnite i držite dugme (O) kako bi upalili uređaj.
- Pritisnite dugme (O) za prebacivanje između 8 režima.
- Koristite dugmiće + i - kako bi povećali ili smanjili intenzitet
- Pritisnite i držite dugme (O) kako bi uključili uređaj.

## UPOZNAJTE VAŠ LELO DOT™

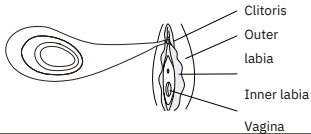


## KORIŠČENJE LELO DOT™

- Kako ga držati



- Gde staviti na telo

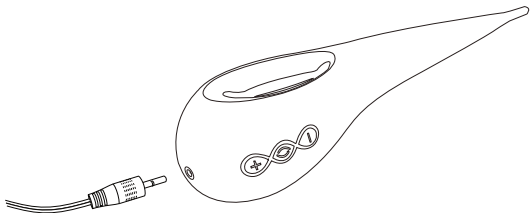


Savet: Za još prijatniji osećaj, nanesite veliku količinu LELO Personal Moisturizer na vaše telo i na LELO DOT™ pre i tokom upotrebe.



## PUNJENJE VAŠEG LELO DOT™

- Ubacite DC utikač u DC port na dnu vašeg LELO DOT™
- Utačnite mrežni utikač u USB port. LED na interfejsu vašeg LELO DOT™ će treperiti da bi označilo da se puni. Kada je potpuno napunjen, LED će emitovati stabilan sjaj. Kada je baterija prazna, LED na vašem LELO DOT™ će emitovati trepćuće belo svetlo.



**Koristite samo originalne punjače koje je obezbedio LELO za svoje LELO DOT™ uređaje.**

## ČUVANJE, ODRŽAVANJE I BEZBEDNOST

Korišćenje ELO DOT™ sa kremama za ruke ili lubrikantima na bazi silikona može učiniti silikon trajno lepljivim.

LELO DOT™ je potpuno vodootporan, što čini čišćenje jednostavnim. Isperite i poprskajte sredstvom za čišćenje igračaka LELO, zatim ponovo isperite i ostavite da se osuši.

Uvek temeljno očistite svoj LELO DOT™ pre i posle svake upotrebe. Silikon možete oprati toplom vodom i antibakterijskim sapunom, isprati čistom toplom vodom i osušiti krpom ili peškirom bez dlačica. Nikada ne koristite sredstva za čišćenje koja sadrže alkohol, benzin ili aceton.

Izbegavajte da ostavljate svoj LELO DOT™ na direktnoj sunčevoj svetlosti i NIKADA ga ne izlažite ekstremnoj toploti.

Čuvajte svoj LELO DOT™ na mestu bez prašine i držite ga dalje od proizvoda od drugih materijala.

Uređaji se moraju isporučiti samo u SELV.



## REŠAVANJE PROBLEMA

### LED displej na vašem LELO DOT™ :

- Baterija je ispražnjena i biće potrebno nekoliko minuta da potvrdite početak punjenja.
- Punjač nije pravilno povezan. Proverite zidne i DC utičnice.

### Vaš LELO DOT™ se ne aktivira kada se pritisne dugme (>):

- Baterija je prazna. Napunite svoj LELO DOT™.
- Interfejs vašeg LELO DOT™ je zaključan. Držite + i – 3 sekunde.

Ako imate bilo kakvih drugih problema sa vašim LELO DOT™ ili ako imate bilo kakva pitanja u vezi sa operacijom, kontaktirajte: [customercare@lelo.com](mailto:customercare@lelo.com)

## SPECIFIKACIJE

<b>MATERIJAL:</b>	Silikon, ABS
<b>ZAVRŠETAK:</b>	Smooth
<b>VELIČINA:</b>	60 x 46 x 165 mm / 2.4 x 1.8 x 6.5 in
<b>TEŽINA:</b>	98 g / 3.5 oz
<b>BATERIJA:</b>	Li-Ion 520 mAh 3.7 V
<b>VREME PUNJENJA:</b>	2 sata na 5.0 V 500 mA
<b>KORISNIČKO VREME:</b>	Do 2 sata
<b>PRIPRAVNOSTI:</b>	90 dana
<b>FREKVENCIJA</b>	133 Hz
<b>MAKSIMALNI NIVO BUKE:</b>	< 60 dB
<b>INTERFEJS:</b>	3 dugmića

## **REGISTRUJTE GARANCIJU**

Da biste aktivirali jednogodišnju ograničenu garanciju, registrujte broj koji je naveden na LELO kartici koja se dobija uz uređaj, na [LELO.COM/SUPPORT](http://LELO.COM/SUPPORT).

### **1 GODINA GARANCIJE**

LELO garantuje za ovaj uređaj zadovoljstva na period od JEDNE (1) GODINE, od datuma kupovine, samo u slučaju neispravne izrade ili materijala. Garancija pokriva rad delova koji utiču na funkciju uređaj zadovoljstva. Garanciji ne podleže oštećenje uzrokovanom nesrećom, pogrešnom upotrebom ili zanemarivanjem, kao ni oštećenja nastala upotrebom neadekvatnih kozmetičkih preparata na uređaju. Svaki pokušaj otvaranja ili rastavljanja uređaj (ili njegovih dodataka) poništava garanciju. Ako otkrijete defekt i obavestite LELO tokom garantnog roka, LELO će, po sopstvenom nahođenju, zameniti uređaj bez naknade. Zahtevi pod garancijom moraju biti pokriveni razumnim dokazima da je datum reklamacije u garantnom roku. Da biste potvrdili svoju garanciju, zadržite originalni račun o kupovini zajedno sa ovim uslovima garancije za vreme trajanja garantnog roka. Da biste zatražili svoju garanciju, morate se prijaviti na svoj nalog na [LELO.COM](http://LELO.COM), a zatim izabrati opciju „podneti zahtev za garanciju“ . Troškovi slanja se ne vraćaju.

## INFORMACIJE O ODLAGANJU

**Odlaganje stare elektronske opreme (primenjivo u EU i drugim evropskim zemljama sa sistemima za odvojeno sakupljanje otpada):**

Simbol precrtane kante za smeće označava da se ovaj uređaj ne treba tretirati kao kućni otpad, već da se odnese na odgovarajuće sabirno mesto za reciklažu električne energije i elektronske opreme.



**Odricanje odgovornosti:** Korisnici ovog proizvoda to rade na sopstvenu odgovornost. Ni LELO ni njegovi trgovci nemaju bilo kakvu odgovornost za korišćenje ovog proizvoda. Promene ili modifikacije nisu izričite koje je odobrio proizvođač, može poništiti korisnikovo ovlašćenje da koristi opremu.

**Model se može promeniti radi poboljšanja bez prethodne najave.**

© 2022 LELo AB. Sva prava zadržana.

LELO AB, Karlavägen 41, 114 31 Stockholm, Sweden.

Distribuiran u US by LELo Inc., 5799 Fontanoso Way, San Jose, CA 95138, USA.

Distribuiran u Australiji by LELo Oceania 6 Prohasky Street, Port Melbourne, VIC 3207, Australia.

Dizajnirao i razvio LELo Sweden.

Proizvedeno u Kini.

Američki i međunarodni patenti ili patenti

aplikacije se odnose na ovaj proizvod:

Posetite [www.lelo.com/ip](http://www.lelo.com/ip)

**[www.lelohilife.rs](http://www.lelohilife.rs)**